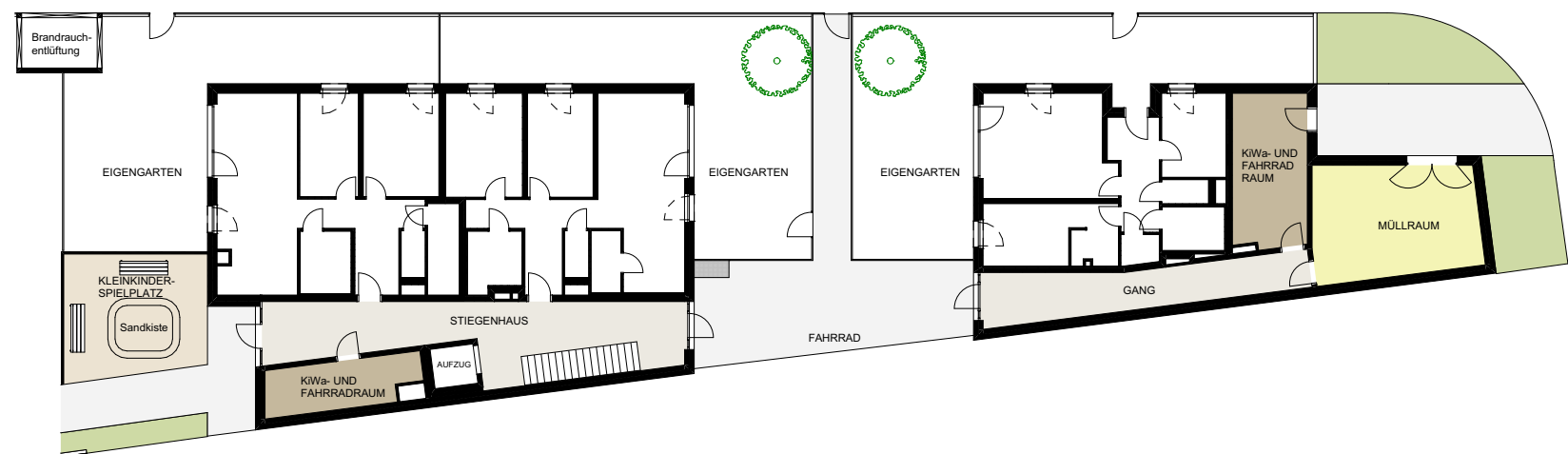




Ziegelhofstraße 28

Kolletschkagasse 2/1

Kolletschkagasse 2/2



Kolletschkagasse 4

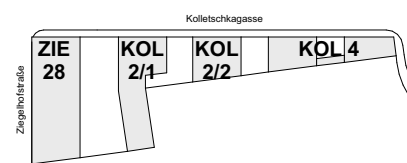
GESCHOSSPLAN

Allgemeinflächen Erdgeschoß

AMBIENTE22

Ziegelhofstraße 28 /
Kolletschkagasse 2-4, 1220 Wien

Änderungen vorbehalten (z.B. Änderung der Wohnnutzfläche bis zu ±3%, Leitungsführungen, etc.)
Achtung: Durch Kopieren dieses Planes können sich Maßstab und Proportionen verändern!
Die im Plan eingezeichneten Möbel dienen nur zur Illustration! Quadratmeterangaben können sich aufgrund von technischen Erfordernissen noch verändern.
Grundlage für die Kubatur sind die derzeitigen Bebauungsbestimmungen.



MASSSTAB	1:300	ARCHITEKT	BAUTRÄGER
ERSTELLT	30.10.2019/ VBB	GC ARCHITEKTUR ARCHITEKTUR BAUINGENIEURWESEN BAUMANAGEMENT	wohngut Bauträger
			wohngut "Projekt Ziegelhofstraße" GmbH