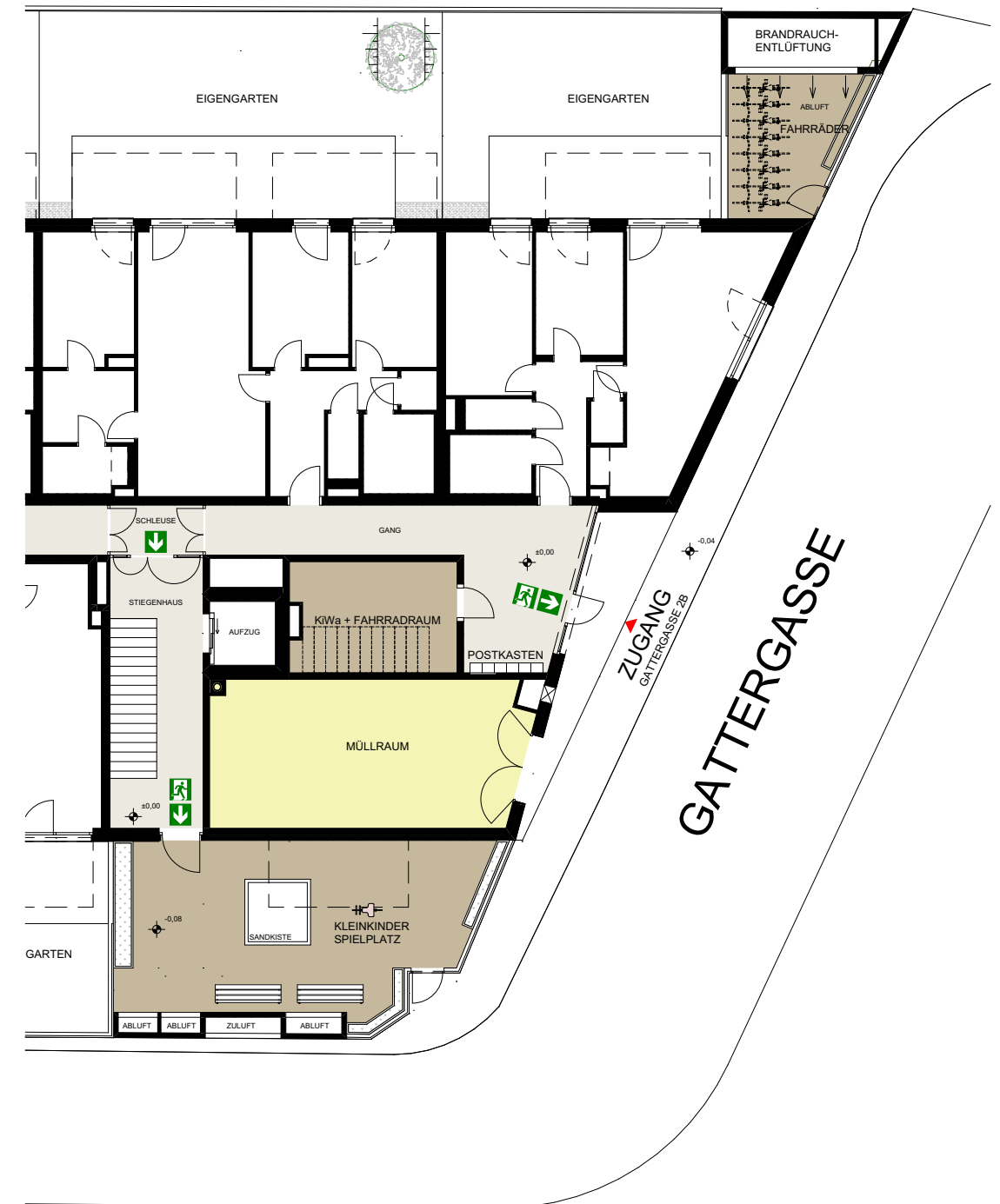


UNTERGESCHOSS



ERDGESCHOSS



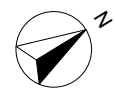
GESCHOSSPLAN

Allgemeinflächen

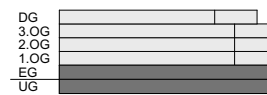
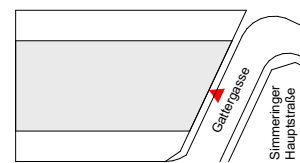
SIMMPATHIE 11

Gattergasse 2B, 1110 Wien

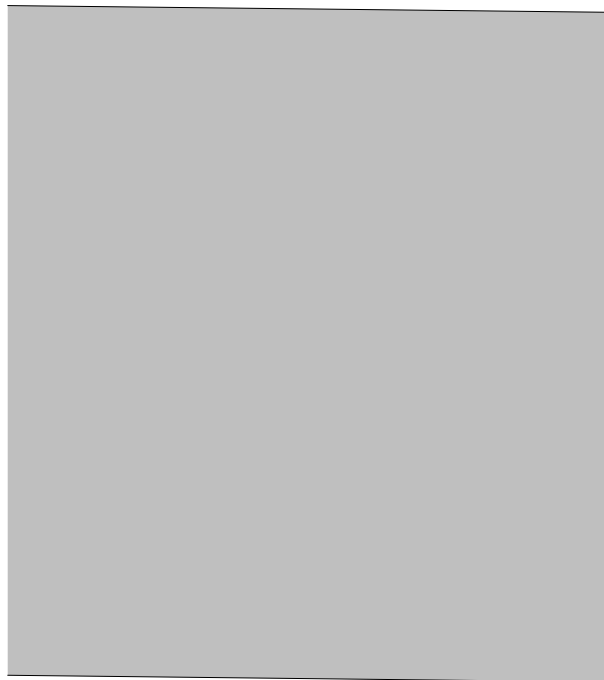
Änderungen vorbehalten (z.B. Änderung der Wohnnutzfläche bis zu ±3%, Leitungsführungen, etc.)
 Achtung: Durch Kopieren dieses Planes können sich Maßstab und Proportionen verändern!
 Die im Plan eingezeichneten Möbel dienen nur zur Illustration! Quadratmeterangaben können sich aufgrund von technischen Erfordernissen noch verändern.
 Grundlage für die Kubatur sind die derzeitigen Bebauungsbestimmungen.



1m 5m



MABSTAB	1:200	ARCHITEKT	BAUTRÄGER
ERSTELLT	24.08.2018 / VKS	GC ARCHITEKTUR ARCHITEKTUR BAUINGENIEURWESEN BAUMANAGEMENT	wohngut Bauträger
		wohngut "Projekt Simmeringer Hauptstraße" GmbH	



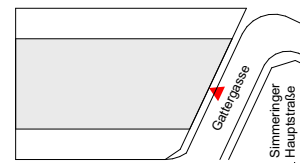
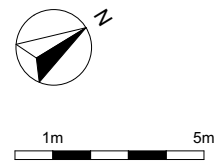
GESCHOSSPLAN

Dachdraufsicht

SIMMPATHIE 11

Gattergasse 2B, 1110 Wien

Änderungen vorbehalten (z.B. Änderung der Wohnnutzfläche bis zu ±3%, Leitungsführungen, etc.)
 Achtung: Durch Kopieren dieses Planes können sich Maßstab und Proportionen verändern!
 Die im Plan eingezeichneten Möbel dienen nur zur Illustration! Quadratmeterangaben können sich aufgrund von technischen Erfordernissen noch verändern.
 Grundlage für die Kubatur sind die derzeitigen Bebauungsbestimmungen.



DG	
3.OG	
2.OG	
1.OG	
EG	
UG	

MABSTAB	1:200
ERSTELLT	24.08.2018 / VKS

ARCHITEKT
GC ARCHITEKTUR
 ARCHITEKTUR BAUINGENIEURWESEN BAUMANAGEMENT

BAUTRÄGER
wohngut
 Bauräger
 wohngut "Projekt Simmeringer Hauptstraße" GmbH