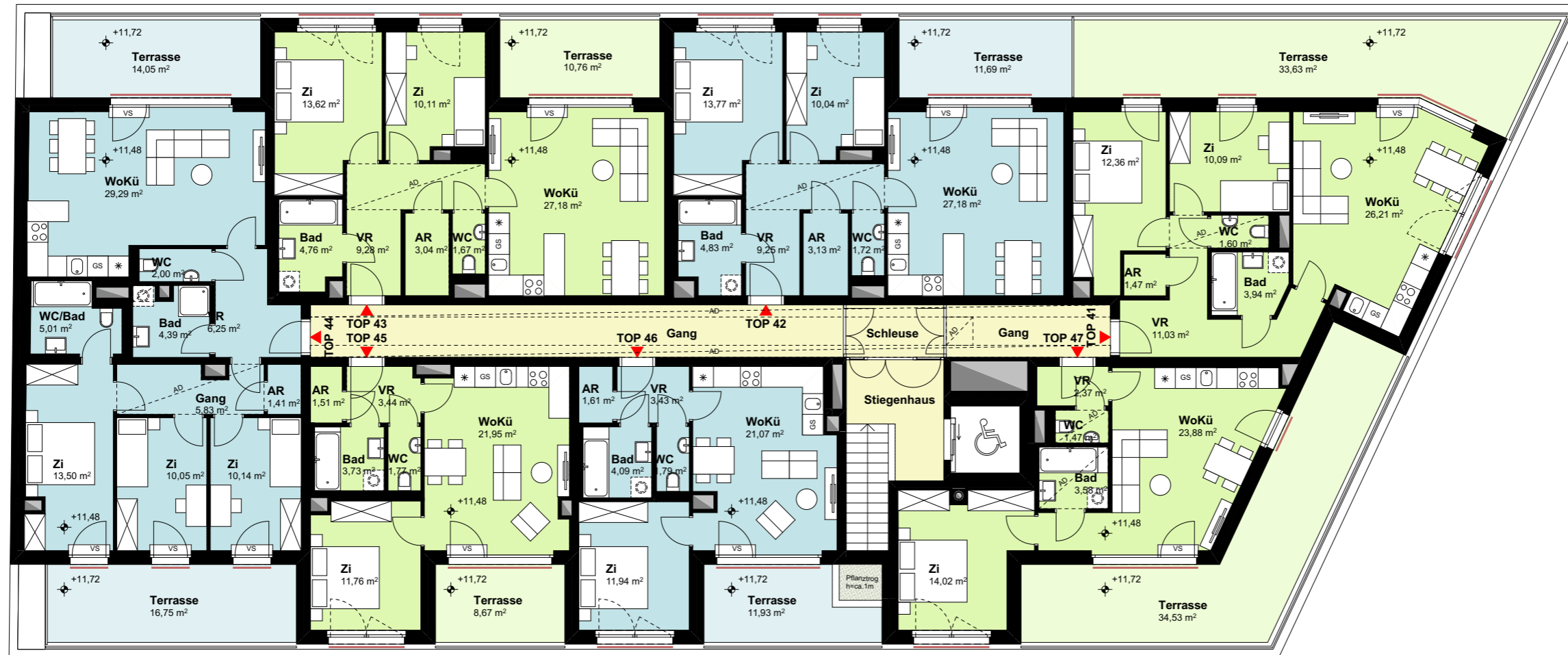


| |
|--------------------------------------|
| TOP 44 |
| Wohnräume 87,87 m ² |
| Balkon/Terrasse 30,80 m ² |

| |
|--------------------------------------|
| TOP 43 |
| Wohnräume 69,66 m ² |
| Balkon/Terrasse 10,76 m ² |

| |
|--------------------------------------|
| TOP 42 |
| Wohnräume 69,92 m ² |
| Balkon/Terrasse 11,69 m ² |

| |
|--------------------------------------|
| TOP 41 |
| Wohnräume 66,70 m ² |
| Balkon/Terrasse 33,63 m ² |



| |
|-------------------------------------|
| TOP 45 |
| Wohnräume 44,16 m ² |
| Balkon/Terrasse 8,67 m ² |

| |
|--------------------------------------|
| TOP 46 |
| Wohnräume 43,93 m ² |
| Balkon/Terrasse 11,93 m ² |

| |
|--------------------------------------|
| TOP 47 |
| Wohnräume 45,32 m ² |
| Balkon/Terrasse 34,53 m ² |

- Rollläden
- Raffstore
- VS Vorlegestufe
- AD abgehängte Decke

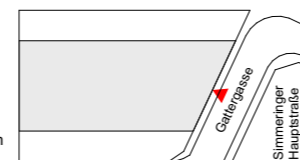
SIMMPATHIE 11

Gattergasse 2B, 1110 Wien

Änderungen vorbehalten (z.B. Änderung der Wohnnutzfläche bis zu ±2%, Leitungsführungen, etc.)
 Achtung: Durch Kopieren dieses Planes können sich Maßstab und Proportionen verändern!
 Die im Plan eingezeichneten Möbel dienen nur zur Illustration! Quadratmeterangaben können sich aufgrund von technischen Erfordernissen noch verändern.
 Grundlage für die Kubatur sind die derzeitigen Bebauungsbestimmungen.



1m 5m



| | |
|-------|-------|
| DG | 3. OG |
| 2. OG | 1. OG |
| EG | UG |

| | |
|----------|-----------------|
| MABSTAB | 1:150 |
| ERSTELLT | 06.03.2019/ NBB |

| | |
|-----------|--|
| ARCHITEKT | GC ARCHITEKTUR ARCHITEKTUR BAUINGENIEURWESEN BAUMANAGEMENT |
|-----------|--|

| | |
|-----------|---|
| BAUTRÄGER | wohngut Bauträger wohngut "Projekt Simmeringer Hauptstraße" GmbH |
|-----------|---|

GESCHOSSPLAN

Dachgeschoß