

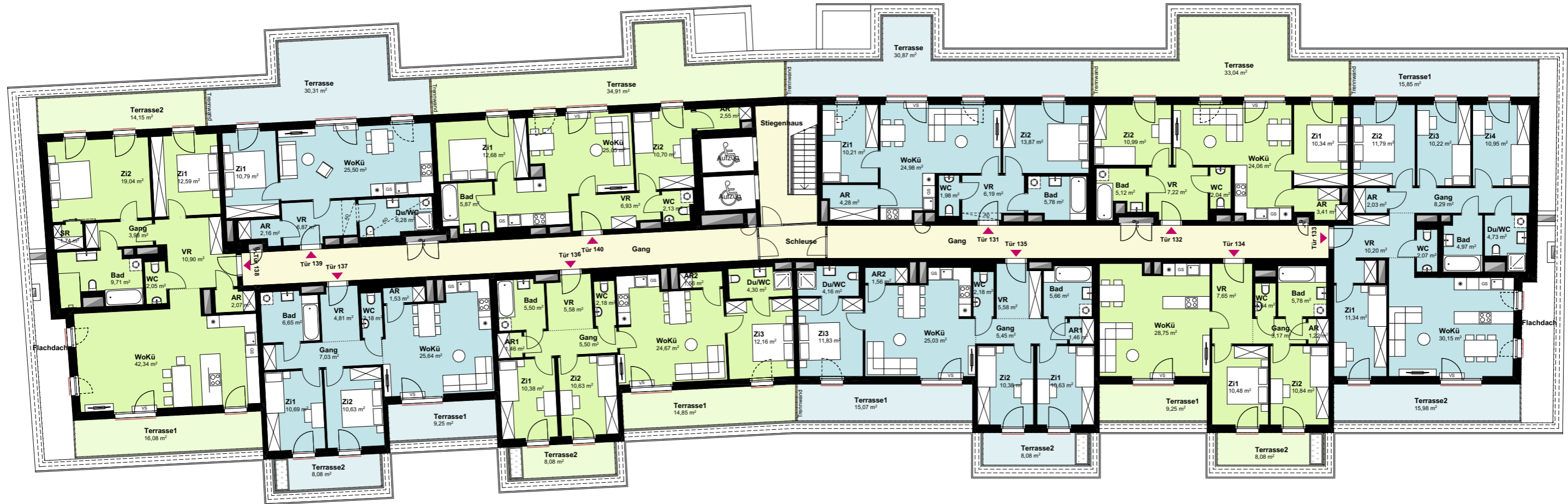
TÜR 139	
Wohnräume	51,60 m ²
SUMME	51,60 m²
Balkon/Terrasse	30,31 m ²

TÜR 140	
Wohnräume	65,91 m ²
SUMME	65,91 m²
Balkon/Terrasse	34,91 m ²

TÜR 131	
Wohnräume	67,29 m ²
SUMME	67,29 m²
Balkon/Terrasse	30,87 m ²

TÜR 132	
Wohnräume	63,18 m ²
SUMME	63,18 m²
Balkon/Terrasse	33,04 m ²

TÜR 133	
Wohnräume	106,74 m ²
SUMME	106,74 m²
Balkon/Terrasse	31,83 m ²



TÜR 138	
Wohnräume	104,42 m ²
SUMME	104,42 m²
Balkon/Terrasse	30,23 m ²

TÜR 137	
Wohnräume	69,42 m ²
SUMME	69,42 m²
Balkon/Terrasse	17,33 m ²

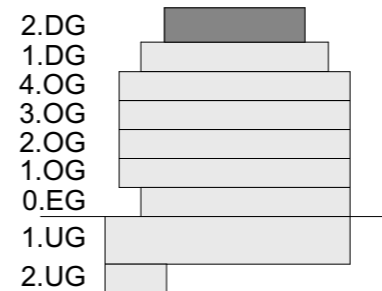
TÜR 136	
Wohnräume	84,17 m ²
SUMME	84,17 m²
Balkon/Terrasse	22,93 m ²

TÜR 135	
Wohnräume	84,11 m ²
SUMME	84,11 m²
Balkon/Terrasse	23,15 m ²

TÜR 134	
Wohnräume	69,53 m ²
SUMME	69,53 m²
Balkon/Terrasse	17,33 m ²

- Rollläden
- Raffstore
- - - Vorbereitung für außenliegenden Sonnenschutz
- VS Vorlegestufe
- AD abgehängte Decke
- BRE Braundrauchlüftung
- ET Elektrotechnik- Raum

Änderungen vorbehalten (z.B. Änderung der Wohnnutzfläche bis zu ±2%, Leitungsführungen, etc.)
 Achtung: Durch Kopieren dieses Planes können sich Maßstab und Proportionen verändern!
 Die im Plan eingezeichneten Möbel dienen nur zur Illustration! Quadratmeterangaben können sich aufgrund von technischen Erfordernissen noch verändern.
 Grundlage für die Kubatur sind die derzeitigen Bebauungsbestimmungen.



Index 01 - 11.09.2023
 -) geringfügige Änderungen
 -) Sonderwünsche ergänzt

MASSSTAB	1:200	ARCHITEKT	GC ARCHITEKTUR ARCHITEKTUR BAUINGENIEURWESEN BAUMANAGEMENT	BAUTRÄGER	wohngut Bauträger wohngut "Projekt Linzer Straße" GmbH
ERSTELLT	14.09.2023/NBB				

INWEST 14
 Linzer Straße 161, 1140 Wien

GESCHOSSPLAN

2. Dachgeschoss