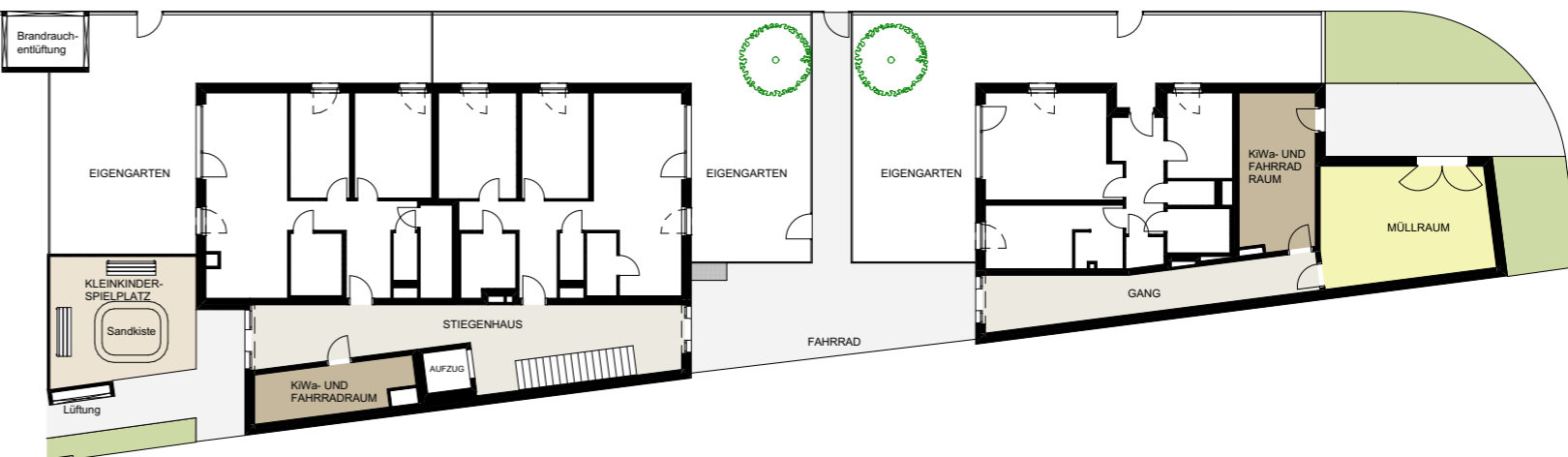




Kolletschkagasse 2/2

Kolletschkagasse 2/1



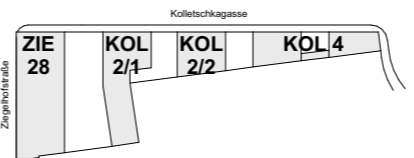
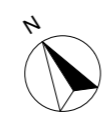
Kolletschkagasse 4

Ziegelhofstraße 28

# AMBIENTE22

Ziegelhofstraße 28 /  
Kolletschkagasse 2-4, 1220 Wien

Änderungen vorbehalten (z.B. Änderung der Wohnnutzfläche bis zu ±3%, Leitungsführungen, etc.)  
Achtung: Durch Kopieren dieses Planes können sich Maßstab und Proportionen verändern!  
Die im Plan eingezeichneten Möbel dienen nur zur Illustration! Quadratmeterangaben können sich aufgrund von technischen Erfordernissen noch verändern.  
Grundlage für die Kubatur sind die derzeitigen Bebauungsbestimmungen.



GESCHOSSPLAN

## Allgemeinflächen Erdgeschoß

MASSSTAB	1:300	ARCHITEKT	<b>GC ARCHITEKTUR</b> ARCHITEKTUR BAUINGENIEURWESEN BAUMANAGEMENT	BAUTRÄGER	<b>wohngut</b> Bauträger
ERSTELLT	24.01.2020/ VBB	wohngut "Projekt Ziegelhofstraße" GmbH			